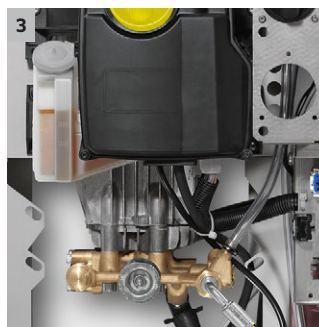




## HD 13/12-4 ST

Kiinteästi asennettava painepesuyksikkö on tilaa säästävää ja käytännöllinen ratkaisu kohteisiin, joissa tarvitaan säännölliset ja välittömästi käyttöön otettavat pesuvalmiudet.



### 1 Individual configurability saves investment costs

- You don't pay for anything that isn't really needed.
- Simply choose a basic unit and add only the required functions.

### 2 Especially hot and effective cleaning thanks to a higher input temperature

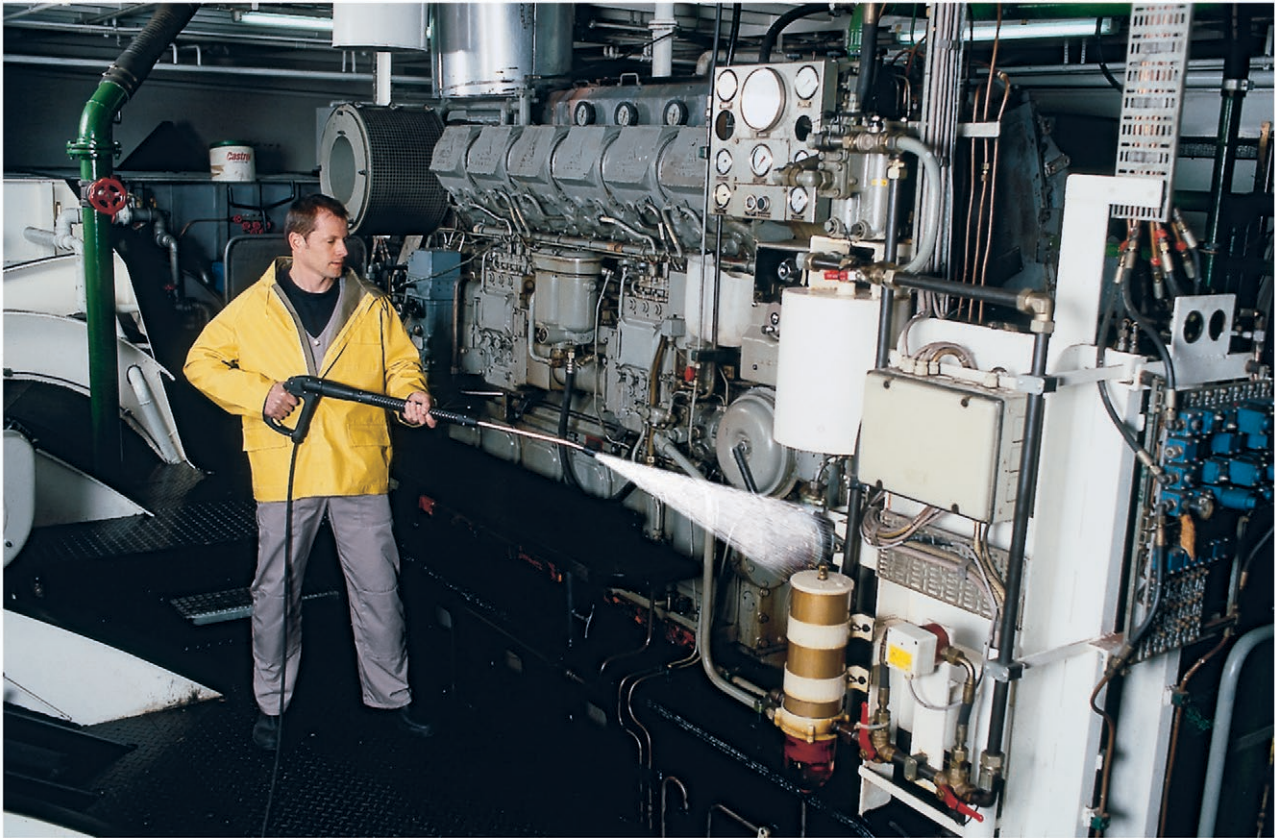
- Up to 70°C water supply temperature even in the basic model.
- Simple pre-connection of a HWE 860 hot water generator possible.

### 3 Always flexible thanks to fast retrofitting capability

- Most functions and accessories can be retrofitted at any time.
- Adjustment to changed requirements instead of a new purchase.

### 4 Long service life guarantees high value retention

- Robust ceramic pistons



## HD 13/12-4 ST

## Tekniset tiedot

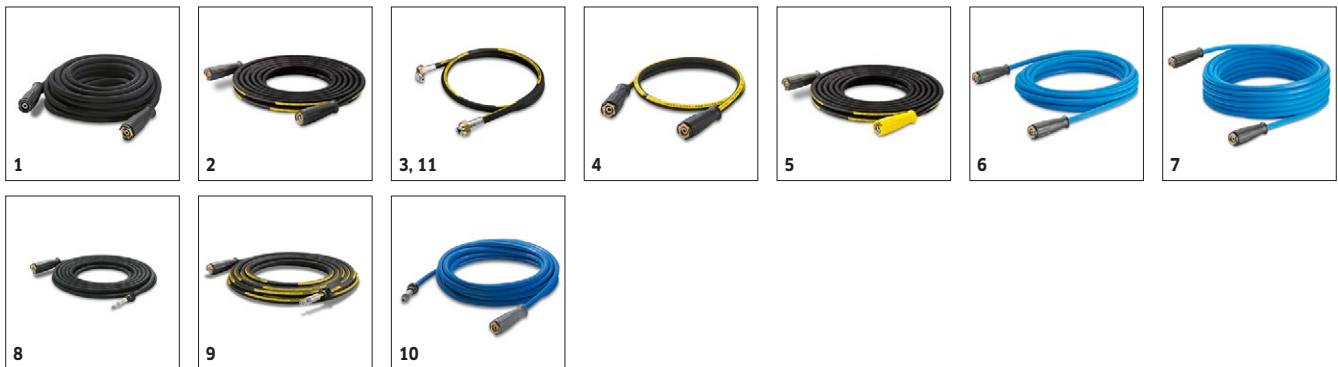
<b>Tuotenumero</b>	1.524-500.2	
Jännite	Ph / V / Hz	3 / 400 / 50
Sulakesuoja	A	16
Vesimäärä	l/h	650-1300
Työpaine	bar / MPa	30-120 / 3-12
Maks. paine	bar / MPa	150 / 15
Maks. syöttöveden lämpötila	°C	70
Liitäntäteho	kW	6,4
Paino	kg	72
Mitat (p x l x k)	mm	533 x 420 x 790

## Laite

Pesukahva	Easy Press-pesukahva	
Pesukahva Softgrip-pinnalla	■	
Servo Control	-	
Korkeapaineletku	m	10 / DN 8, 315 bar
Kolmitoimisuutin (0°/25°/40°)	Manuaalinen	
Kiertyvät kp-liittimet (AVS)	■	
Suihkuputki ruostumaton teräs	mm	1050
Servo Control valmius	■	
■ Toimituksen mukana.		

# HD 13/12-4 ST 1.524-500.2

**KÄRCHER**



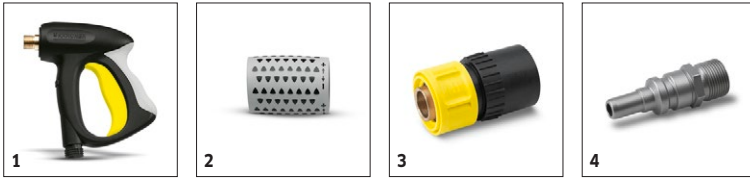
		Tuotenumero			Pituus			Kuvaus	
<b>Standardi liitäntä kummassakin päässä</b>									
Korkeapaineletku	1	6.391-342.0	ID 8	315 bar	10 m				
<b>Longlife 400 liitäntä kummassakin päässä</b>									
Korkeapaineletku	2	6.391-354.0	ID 8	400 bar	10 m				
	3	6.392-282.0	ID 8	400 bar	1,5 m				<input type="checkbox"/>
Korkeapaineletku 1,5 m, DN 8, liitäntä letkukelaan	4	6.390-178.0	ID 8	400 bar	1,5 m			1,5 m high-pressure hose (DN 8, M 22 x 1,5) with kink protection and connectors at both ends. For connecting to hose reels with appropriate connector (M 22 x 1,5).	<input type="checkbox"/>
Korkeapaineletku, 10 m, DN 8, Longlife	5	6.388-083.0	ID 8	400 bar	10 m			10 m high-pressure hose Longlife 400 (DN 8) with rotary coupling, two layer high-strength steel wire reinforced. Connectors at both ends. M 22 x 1,5, with kink protection.	<input type="checkbox"/>
<b>Korkeapaineletku, elintarvikelaatu, liitännät kummassakin päässä</b>									
Korkeapaineletku, elintarvikelaatu DN 8/ 10 m	6	6.391-864.0	ID 8	400 bar	10 m			Longlife HP hose for use in the food industry. Außendec-ke## animal-grease-resistant, non-colour-bleeding material. With rotary coupling, 2 x M 22 x 1,5	
Korkeapaineletku, elintarvikelaatu 400 bar, DN 8/ 20 m	7	6.391-887.0	ID 8	400 bar	20 m				
<b>Standardi</b>									
Korkeapaineletku 10 m, DN 8, AVS	8	6.390-025.0	ID 8	315 bar	10 m			10 m high-pressure hose (M 22 x 1,5) with kink protection. With patented rotating AVS trigger gun connector and manual coupling. Further data: DN 8/155°C/315 bar.	<input checked="" type="checkbox"/>
<b>Longlife 400</b>									
Korkeapaineletku	9	6.391-351.0	ID 8	400 bar	10 m				<input type="checkbox"/>
<b>Longlife korkeapaineletku, elintarvikelaatu</b>									
Korkeapaineletku Longlife 400, 10 m, AVS liitäntä	10	6.391-885.0	ID 8	400 bar	10 m				<input type="checkbox"/>
<b>Erikoisletkut</b>									
Korkeapaineletku 1,5 m, DN 8, liitäntä letkukelaan	11	6.388-886.0	ID 8	400 bar	1,5 m				<input type="checkbox"/>

■ Toimituksen mukana. □ Saatavilla olevat varusteet. ▲ Jatkoletku.

# HD 13/12-4 ST

## 1.524-500.2

**KÄRCHER**



		Tuotenumero	Vesimäärä					Kuvaus	
<b>Easy Press -käsikahva (kärcher-patentti)</b>									
Servopres pesukahva Softgrip -pinnalla	1	4.775-463.0						Easy press high-pressure trigger gun with softgrip. For high-pressure hoses DN 6 and DN 8 with 11 mm swivel diameter.	■
<b>Servo Control -käsikahva</b>									
Servopress pesukahva	2	4.775-471.0	1100 l/h						□
<b>Pikaliitin</b>									
Pikaliitin	3	6.401-458.0						For quick change of different spray lances and accessories. Optimum adaption to Kärcher accessories, especially for connection between trigger gun and spray lance. With M22 x 1,5 female.	□
Nippa	4	6.401-459.0						Hardened stainless steel nipple for quick coupling 6.401-458. With M22 x 1,5 male.	□

■ Toimituksen mukana. □ Saatavilla olevat varusteet. ▲ Jatkoletku.

# HD 13/12-4 ST

## 1.524-500.2

**KÄRCHER**



1



2

		Tuotenumero		Pituus				Kuvaus	
<b>Kiertyvät suihkuputket</b>									
Suihkuputki	1	4.760-660.0	300 bar	1050 mm				1050 mm stainless steel lance (manual coupling) with ergonomic handle for ease of use and protection. Rotatable 360° under pressure.	■
	2	4.760-664.0	300 bar	600 mm				600 mm stainless steel lance (manual coupling) with ergonomic handle for ease of use and protection. Rotatable 360° under pressure.	□

■ Toimituksen mukana. □ Saatavilla olevat varusteet. ▲ Jatkoletku.

**HD 13/12-4 ST**  
**1.524-500.2**

**KÄRCHER**